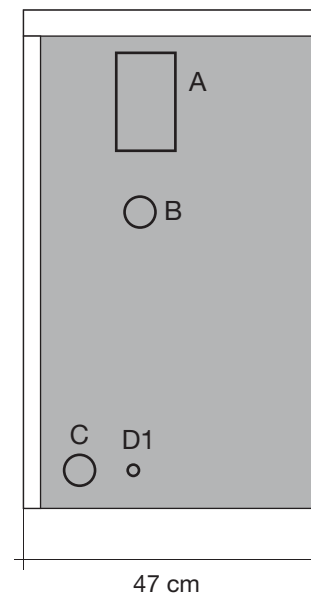
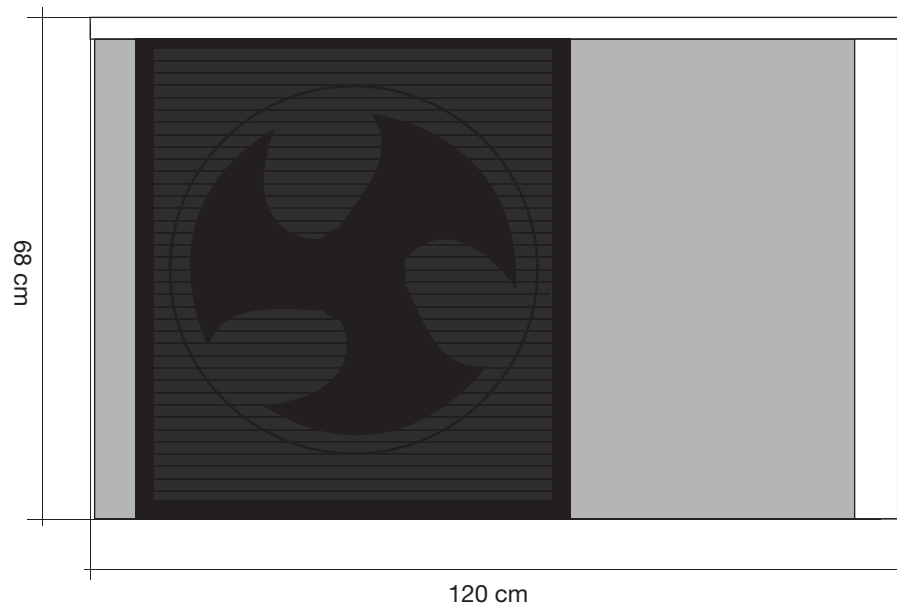


SWD-BC7

19.02.2013



Sonnenwärme Direkt GmbH
Dammholmer Straße 3
24873 Havetoft



A	Conección de alimentación
B	Salida de agua
C	Entrada de agua
D1	Válvula de aguja

P. Calorífica: 6,6 kW
Voltaje: 230 V
Compresor: Rotor con Softstart
Refrigerante: R410A
COP ¹⁾ (7°C): 4,11
Peso: 86 Kg.

¹⁾ COP = coeficiente de rendimiento